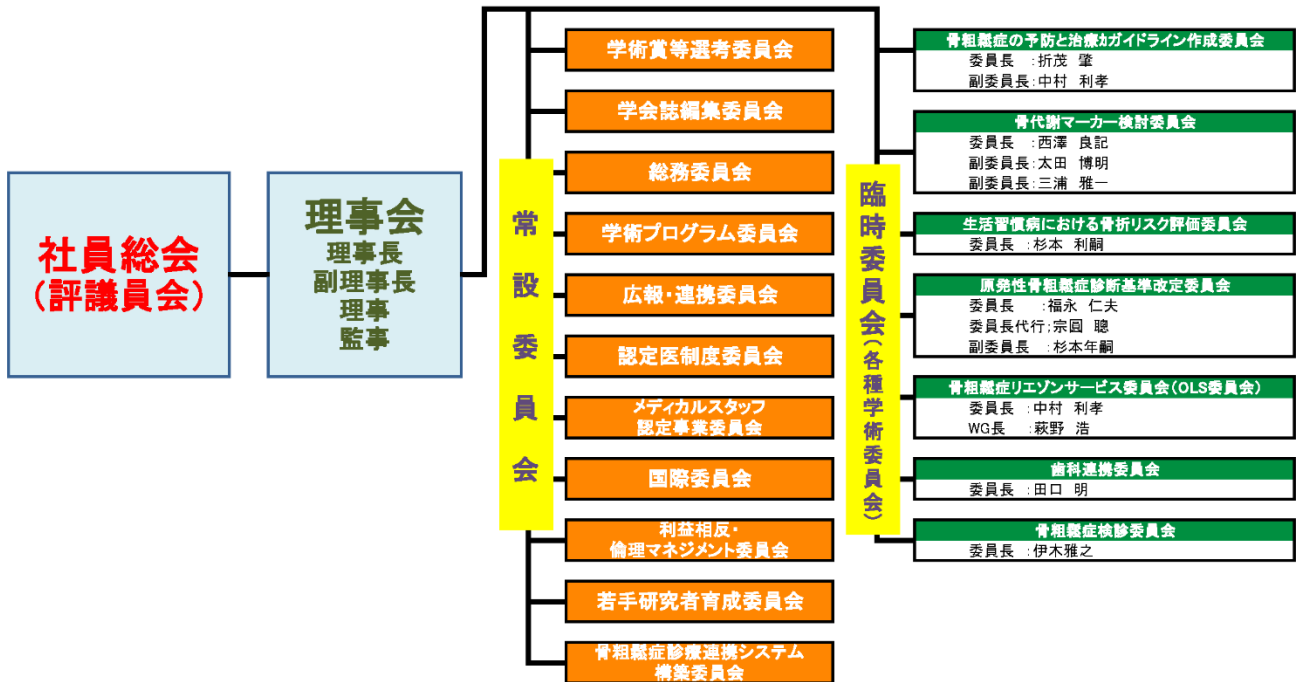


一般社団法人日本骨粗鬆症学会 構成図

2018.11.30



一般社団法人 日本骨粗鬆症学会 役員 (敬称略)

2018.11.30

理事長	宗園 聡								
副理事長	杉本 利嗣								
理事	宗園 聡	杉本 利嗣	伊木 雅之	岩本 潤	倉林 工	酒井 昭典	鈴木 敦詞	須藤 啓広	(以上14名)
	曾根 照喜	竹内 靖博	田中 栄	萩野 浩	三浦 雅一	吉村 典子			(以上3名)
監事	大箇 恵一	塚原 典子	藤原 佐枝子						(以上3名)
名誉会員	井上 哲郎	太田 博明	折茂 肇	五来 逸雄	佐藤 光三	白木 正孝	高岡 邦夫	高橋 榮明	
	中村 耕三	中村 利孝	西澤 良記	福永 仁夫	藤田 拓男	森田 陸司	山本 吉蔵	楊 鴻生	(以上16名)

一般社団法人 日本骨粗鬆症学会 常設委員会構成 (敬称略)

常設委員会	委員
学術賞等選考委員会 委員長: 大箇 恵一	伊木 雅之 伊東 昌子 倉林 工 白木 正孝 杉本 利嗣 宗園 聡 田中 栄 (以上8名)
学会誌編集委員会 委員長: 岩本 潤 副委員長: 鈴木 敦詞	上西 一弘 小川 純人 田口 明 寺内 公一 宮腰 尚久 (以上7名)
総務委員会 委員長: 藤原 佐枝子 副委員長: 伊東 昌子	石橋 英明 岩本 潤 沖本 信和 鈴木 敦詞 三浦 雅一 (以上7名)
学術プログラム委員会委員長: 井樋 栄二	伊東 昌子 萩野 浩 稲葉 雅章 岩本 潤 杉本 利嗣 鈴木 敦詞 宗園 聡 田中 栄 (以上9名)
広報・連携委員: 委員長: 酒井 昭典 副委員長: 竹内 靖博	網塚 憲生 石橋 英明 井上 大輔 浦野 友彦 曾根 照喜 沖本 信和 藤田 博暁 (以上9名)
認定医制度委員会 委員長: 稲葉 雅章	井樋 栄二 今西 康雄 岩本 潤 鈴木 敦詞 萩野 浩 森重 健一郎 山内 美香 (以上8名)
メディカルスタッフ認定事業委員会 委員長: 鈴木 敦詞	杉本 利嗣 石橋 英明 泉 キヨ子 塚原 典子 藤田 博暁 三浦 雅一 矢野 彰三 (以上8名)
国際委員会 委員長: 萩野 浩	井上 大輔 遠藤 直人 鈴木 敦詞 宗園 聡 田口 明 竹内 靖博 吉村 典子 (以上8名)
利益相反・倫理マネジメント委員会 委員長: 三浦 雅一	石橋 英明 井上 大輔 黒田 龍彦 寺内 公一 (以上5名)
若手研究者育成委員会 委員長: 岩本 潤	井上 大輔 鈴木 敦詞 田中 司朗 寺内 公一 古谷 武文 村木 重之 吉村 典子 (以上8名)
骨粗鬆症診療連携システム構築委員会 委員長: 鈴木 敦詞 副委員長: 倉林 工	飯沼 典雄 池田 聡 石橋 英明 加藤木 丈英 田中 司朗 萩野 浩 (以上8名)