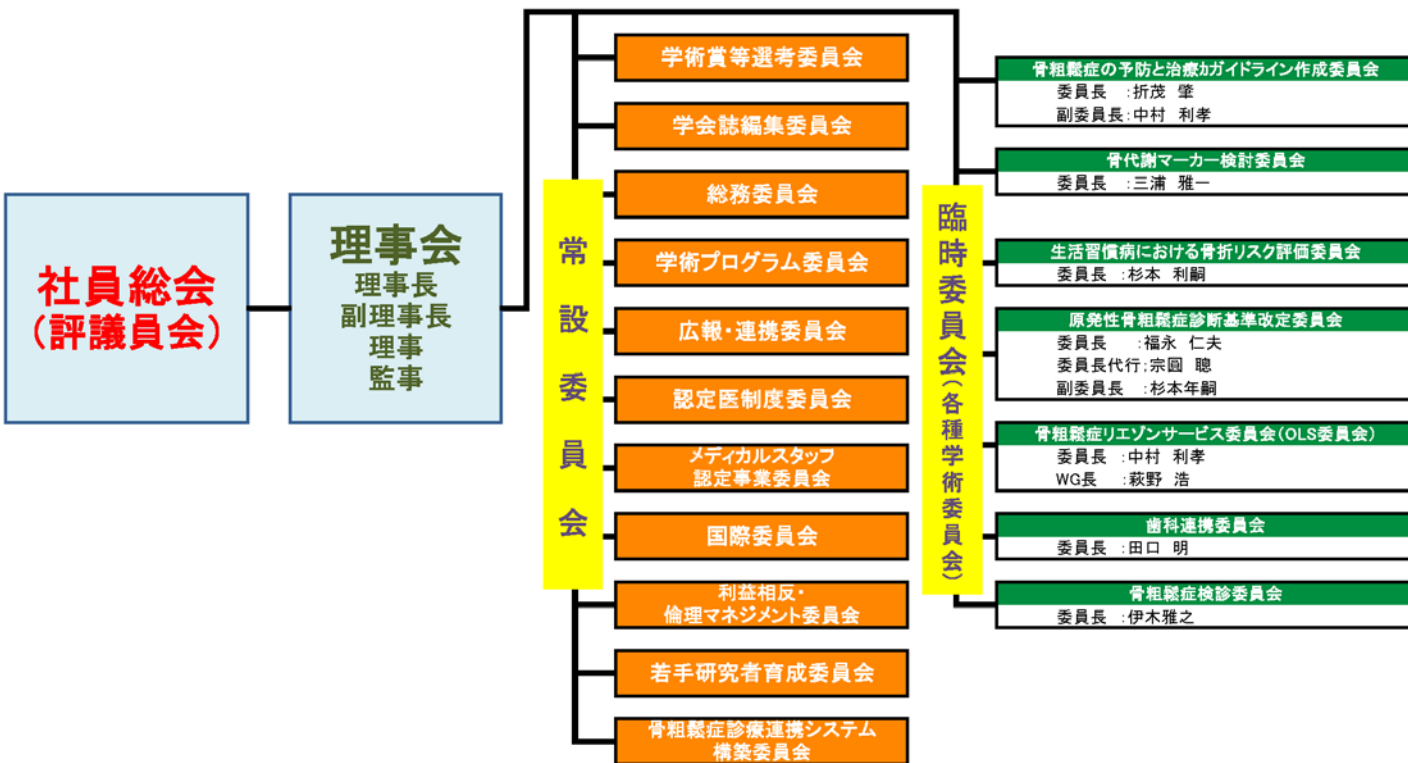


一般社団法人日本骨粗鬆症学会 構成図

2020.7.19



一般社団法人 日本骨粗鬆症学会 役員 (敬称略)

2020.7.19

理事長	遠藤 直人								
副理事長	竹内 靖博								
理事	遠藤 直人	竹内 靖博	伊木 雅之	伊東 昌子	稲葉 雅章	井上 大輔	倉林 工	齋藤 充	(以上15名)
	酒井 昭典	須藤 啓広	曾根 照喜	田中 栄	三浦 雅一	山本 智章	吉村 典子		(以上3名)
監事	大園 恵一	田口 明	塚原 典子						
名誉会員	井上 哲郎	大内 尉義	太田 博明	折茂 肇	五來 逸雄	佐藤 光三	白木 正孝	高岡 邦夫	
	高橋 榮明	中村 耕三	中村 利孝	西澤 良記	福永 仁夫	藤田 拓男	森田 陸司	三木 隆己	(以上18名)
	山本 吉蔵	楊 鴻生							

一般社団法人 日本骨粗鬆症学会 常設委員会構成 (敬称略)

常設委員会	委員							
学術賞等選考委員会 委員長: 大園 恵一	伊木 雅之	伊東 昌子	倉林 工	白木 正孝	杉本 利嗣	宗園 聡	田中 栄	(以上8名)
学会誌編集委員会 委員長: 岩本 潤 副委員長: 鈴木 敦詞	上西 一弘	小川 純人	田口 明	寺内 公一	宮腰 尚久	山本 智章		(以上8名)
総務委員会 委員長: 遠藤 直人	竹内 靖博	田中 栄	三浦 雅一					(以上4名)
学術プログラム委員会委員長: 井樋 栄二	伊東 昌子	稲葉 雅章	岩本 潤	杉本 利嗣	鈴木 敦詞	宗園 聡	田中 栄	(以上9名)
広報・連携委員: 委員長: 酒井 昭典 副委員長: 竹内 靖博	網塚 憲生	石橋 英明	井上 大輔	浦野 友彦	曾根 照喜	沖本 信和	藤田 博暁	(以上9名)
認定医制度委員会 委員長: 稲葉 雅章	井樋 栄二	今西 康雄	岩本 潤	鈴木 敦詞	萩野 浩	森重 健一郎	山内 美香	(以上8名)
メディカルスタッフ認定事業委員会 委員長: 鈴木 敦詞	杉本 利嗣	石橋 英明	泉 キヨ子	塚原 典子	藤田 博暁	三浦 雅一	矢野 彰三	(以上8名)
国際委員会 委員長: 萩野 浩	井上 大輔	遠藤 直人	鈴木 敦詞	宗園 聡	田口 明	竹内 靖博	吉村 典子	(以上8名)
利益相反・倫理マネジメント委員会 委員長: 三浦 雅一	石橋 英明	井上 大輔	黒田 龍彦	寺内 公一				(以上5名)
若手研究者育成委員会 委員長: 岩本 潤	井上 大輔	鈴木 敦詞	田中 司朗	寺内 公一	古谷 武文	村木 重之	吉村 典子	(以上8名)
骨粗鬆症診療連携システム構築委員会 委員長: 鈴木 敦詞 副委員長: 倉林 工	飯沼 典雄 安岡 宏樹	池田 聡	石橋 英明	太田 博明	加藤木 丈英	田中 司朗	萩野 浩	(以上10名)