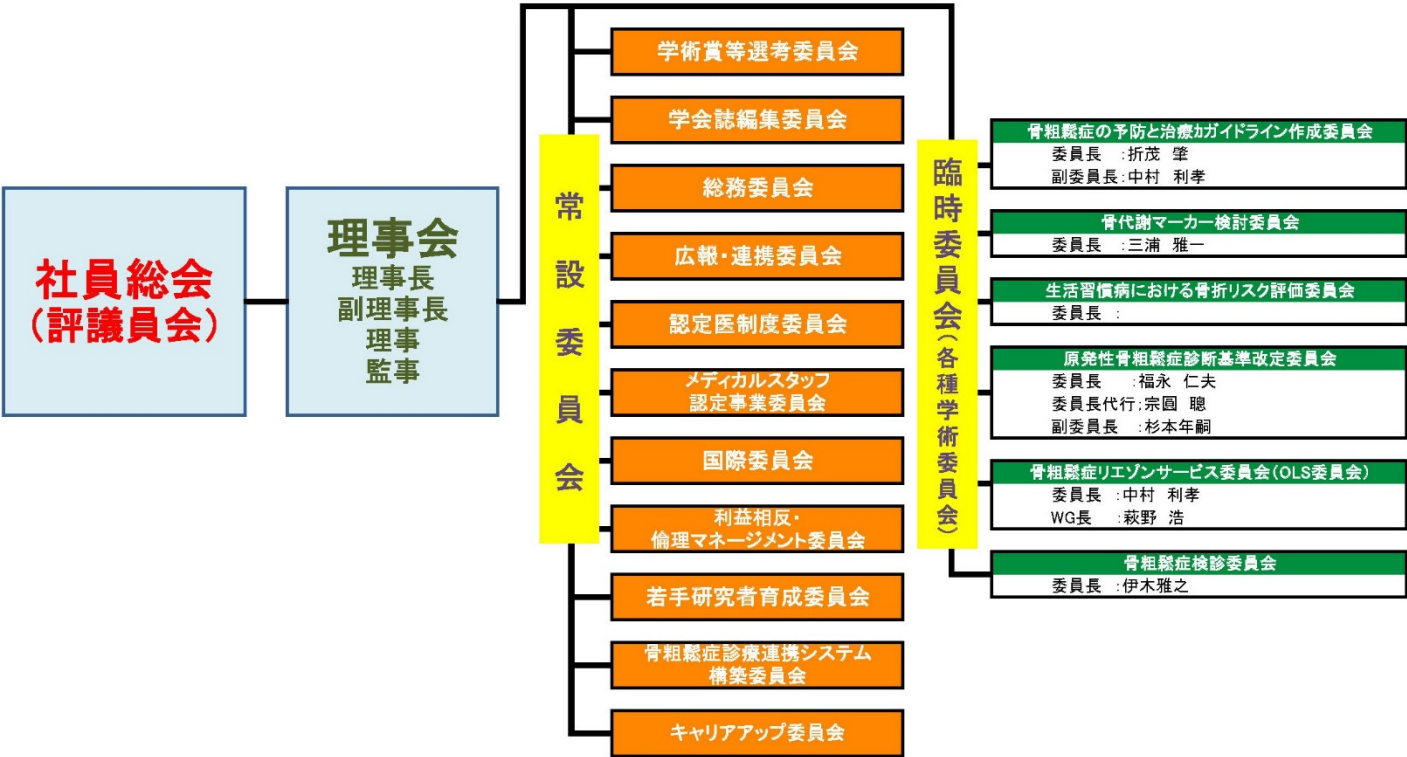


# 一般社団法人日本骨粗鬆症学会 構成図

2021.10.9



## 一般社団法人 日本骨粗鬆症学会 役員 (敬称略)

2021.10.9

理事長	遠藤 直人	萩野 浩						(以上2名)
副理事長	井上 大輔	伊東 昌子	稲葉 雅章	井上 大輔	岩本 潤	小川 純人	斎藤 充	鈴木 敦詞
理事	遠藤 直人	伊東 昌子	稲葉 雅章	井上 大輔	岩本 潤	小川 純人	斎藤 充	鈴木 敦詞
	須藤 啓広	曾根 照喜	田中 栄	寺内 公一	萩野 浩	山本 智章	吉村 典子	(以上15名)
監事	大藪 恵一	田口 明	塚原 典子				(以上3名)	
名誉会員	井上 哲郎	大内 尉義	太田 博明	折茂 肇	五来 逸雄	佐藤 光三	白木 正孝	高岡 邦夫
	高橋 榮明	中村 耕三	中村 利孝	西澤 良記	福永 仁夫	藤田 拓男	森田 陸司	三木 隆己
	山本 吉蔵						(以上17名)	

## 一般社団法人 日本骨粗鬆症学会 常設委員会構成 (敬称略)

常設委員会	委員
学術賞等選考委員会 委員長: 大藪 恵一	伊木 雅之 伊東 昌子 倉林 工 白木 正孝 宗園 聡 田中 栄 (以上7名)
学会誌編集委員会 委員長: 岩本 潤 副委員長: 鈴木 敦詞	上西 一弘 小川 純人 田口 明 寺内 公一 宮腰 尚久 山本 智章 (以上8名)
総務委員会 委員長: 遠藤 直人	竹内 靖博 田中 栄 三浦 雅一 (以上4名)
広報・連携委員: 委員長: 井上 大輔 副委員長: 竹内 靖博	網塚 憲生 石橋 英明 浦野 友彦 酒井 昭典 曾根 照喜 沖本 信和 藤田 博暁 (以上9名)
認定医制度委員会 委員長: 稲葉 雅章	井樋 栄二 今西 康雄 岩本 潤 鈴木 敦詞 萩野 浩 森重 健一郎 山内 美香 (以上8名)
メディカルスタッフ認定事業委員会 委員長: 鈴木 敦詞	石橋 英明 泉 キヨ子 塚原 典子 藤田 博暁 三浦 雅一 矢野 彰三 (以上7名)
国際委員会 委員長: 萩野 浩	井上 大輔 遠藤 直人 鈴木 敦詞 宗園 聡 田口 明 竹内 靖博 吉村 典子 (以上8名)
利益相反・倫理マネージメント委員会 委員長: 三浦 雅一	石橋 英明 井上 大輔 黒田 龍彦 寺内 公一 (以上5名)
若手研究者育成委員会 委員長: 岩本 潤	井上 大輔 鈴木 敦詞 田中 司朗 寺内 公一 古谷 武文 村木 重之 吉村 典子 (以上8名)
骨粗鬆症診療連携システム構築委員会 委員長: 鈴木 敦詞 副委員長: 倉林 工	飯沼 典雄 池田 聡 石橋 英明 加藤木 丈英 太田 博明 田中 司朗 萩野 浩 (以上10名)
キャリアアップ委員会 委員長: 伊東 昌子	池田 聡 大平 正和 加藤木 丈英 鈴木 敦詞 田中 暢一 塚原 典子 長谷 奈那子 林 綾野 星野 美和 山中 祐二 (以上11名) (オブザーバー 日高 乃里子)